

你所不知道的外文人

逢甲大學外文系/ 外語中心 闕帝丰

先別管外文系了，來談談動漫吧！



sci-fi

horror

food

literature

心靈判官



Fate/ Apocrypha



約定的夢幻島



食戟之靈



10/17起，每晚20:30
台內首播

ANIMAX
HD

暗殺教室

ASSASSINATION CLASSROOM

文豪野犬



鬼滅之刃



無限列車篇

- <https://ppt.cc/fczpvx>
- <https://ppt.cc/gen.php>

- 人與自己的關係
- 人與他人的關係
- 人與社會的關係
- 人與世界的關係

外文人去哪裡?

華研國際音樂總經理

Discovery編輯

日月光訂單銷售管理部美洲組

康軒出版社編輯

外交部翻譯

長榮航空機師

富邦文教基金會總幹事

地方法院檢察署檢查事務官

行政院新聞局駐新加坡台北代表處新聞組秘書兼駐馬來西亞台北經濟辦事處文化組組長

Yu Chocolatier
余室
法式巧克力甜點創作創辦人

中廣新聞主播

大方線索工業公司
董事長

長江法律事務所歐美商標權相關
業務

美商崔克自行車公司
經理

元大投顧編譯管理部襄理

愛加倍社會福利關懷協會執
行長

外交部駐西雅圖台北經濟
文化辦事處處長

國立臺灣師範大學英國
語文系教授兼系主任

香港浸會大學
電影學院教授

逢甲大學外國語文學系專業課程分組一覽表

適用 107 學年(含)後入學學生 107.04.11

語文訓練	經典閱讀與語文教學		口筆譯與英文商務	實用日語
英文作文(一)-(六) (12 學分/6 學期)	英國文學(一) (3 學分/1 學期)	語言學概論 (一)(二) (4 學分/2 學期)	筆譯概論 (2 學分/1 學期)	第二外語--日文 (一)-(四) (8 學分/4 學期)
英語發音練習 (2 學分/1 學期)	英國文學(二) (3 學分/1 學期)	電腦輔助語言學 習(2 學分/1 學期)	口譯概論 (2 學分/1 學期)	初階日語口語表 達與溝通 (2 學分/1 學期)
英語聽講練習 (2 學分/1 學期)	美國文學 (3 學分/1 學期)	語言方法與學習 策略 (2 學分/1 學期)	口譯技巧演練 (2 學分/1 學期)	進階日語口語表 達與溝通 (2 學分/1 學期)
英語會話 (2 學分/1 學期)	西洋文學專論 (3 學分/1 學期)	英語教學概論 (2 學分/1 學期)	筆譯技巧與習作 (2 學分/1 學期)	新聞日文閱讀聽 解 (2 學分/1 學期)
英語演說 (2 學分/1 學期)	文學作品導讀 (2 學分/1 學期)	英語教學教法 (2 學分/1 學期)	新聞英文閱讀 (2 學分/1 學期)	日劇日文 (2 學分/1 學期)
口語溝通 (2 學分/1 學期)	散文選讀 (2 學分/1 學期)	英語教學課程教 材設計 (2 學分/1 學期)	新聞英文寫作 (2 學分/1 學期)	中日商務筆譯 (2 學分/1 學期)
英語辯論 (2 學分/1 學期)	電影與文學 (2 學分/1 學期)	多媒體教學設計 (2 學分/1 學期)	職場口語溝通技巧 (2 學分/1 學期)	中日口譯技巧演 練 (2 學分/1 學期)
第二外語(一)-(四) (8 學分/4 學期)	文學與地景 (2 學分/1 學期)	英語教學實務 (2 學分/1 學期)	國際事務英文 (2 學分/1 學期)	
英文句構與應用 (一)(二) (4 學分/2 學期)	小說選讀 (3 學分/1 學期)	英語語言史 (2 學分/1 學期)	旅遊英文 (2 學分/1 學期)	
高階英文 (0 學分/1 學期)	英文成語與修辭 策略(2 學分/1 學期)	語言與文化 (2 學分/1 學期)	電子商務英文 (2 學分/1 學期)	
APPS 程式設計 (1 學分/1 學期)	戲劇選讀 (3 學分/1 學期)	語言心理學 (2 學分/1 學期)	中英視譯練習 (2 學分/1 學期)	
	兒童與青少年文 學 (2 學分/1 學期)	句法學 (2 學分/1 學期)	中英會展口譯 (2 學分/1 學期)	
	英詩選讀 (3 學分/1 學期)		中英商務筆譯 (2 學分/1 學期)	
	女性作家選讀 (2 學分/1 學期)		中英經貿口譯 (2 學分/1 學期)	
	西洋文化史 (2 學分/1 學期)		中英科技翻譯 (2 學分/1 學期)	
	歐洲文學 (3 學分/1 學期)			
	莎士比亞 (3 學分/1 學期)			

Freshman Project 課程

定錨課程

激發學生探究專業領域的學習興趣及動機

連貫式終端課程專題學習之系列課程組合

2至3門專題實作課程組合，是學系將特色及屬性導入，著重探究、設計和合作取向之課程設計，從低年級專業探究式學習之定錨課程，延伸至專業實務課程，連貫至高年級整合型之終端課程。

終端課程

結合理論與實務進行實作，協助學生統整專業核心能力

專題製作

專題式專題
組合式專題
個案研究

專業實習

專題課程

專業核心精熟課程

確保學生專業核心能力的培育
重複學習、反覆練習(數位借助學習教材、TA)

專業模組課程

口筆譯與英文商務

口譯技巧演練
筆譯技巧與習作
新聞英文閱讀
新聞英文寫作
職場口語溝通技巧
國際事務英文
旅遊英文
電子商務英文
中英視譯練習
中英會展口譯
中英商務筆譯
中英經貿口譯
中英科技翻譯

經典閱讀與語文教學

西洋文學專論
文學作品導讀
散文選讀
電影與文學
文學與地景
小說選讀
英文成語與修辭策略
戲劇選讀
兒童與青少年文學
英詩選讀
女性作家選讀
西洋文化史
歐洲文學
莎士比亞
電腦輔助語言學習
語言學習策略與方法
英語教學概論
英語教學教法
英語教學課程教材設計
多媒體教學設計
英語教學實務
英語語言史
語言與文化
語言心理學
句法學

實用日語

第二外語--日文(一)
第二外語--日文(二)
第二外語--日文(三)
第二外語--日文(四)
初階日語口語表達與溝通
進階日語口語表達與溝通
日語聽力(一)
新聞日文閱讀聽解
日劇日文
中日商務筆譯
中日口譯技巧

大一

大二至大三

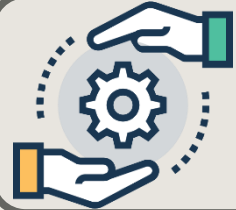
大四

FRESHMAN PROJECT 點燃大學學習熱情



課程進行 時間

- 學期中配合定錨課程進行



課程進行 方式

- 專題製作
- 企業參訪(和未來所學的關聯)



選擇議題

- 21世紀面臨的工程重大挑戰
- 真實問題、產業問題



多元成員 組合

- 教師、業師、教學助理(TA)
- 學生：異質/跨領域



多元成果 展現

- 書面報告、口頭報告
- 成品製作、影片、戲劇表演、競賽

7+1校外實習

近500家產業機構

七大產學聯盟

大智雲物
智慧機械
材化纖環
智慧物流
綠能科技
生技醫療
社會企業

1

2

0

0

1200個產業實習機會

落實學用合一 業界提早介入
學生提早體驗 職場無縫接軌



雙聯學制 擴大國際交流



超過**250所**大學建立學術交流合作關係

並與其中**半數以上**學校辦理學生海外學習計畫

境外學生人數已達**1,600人**

國際交流管道

文化體驗

- 國際服務學習志工
- 國際壯遊體驗

語文及文化研習

- Summer Program
- 海外遊學團

專業培育

- 雙聯學制(學位)
- 交換學生(學分)
- 海外實習
- 海外移地教學

國際交流
管道

大陸高教重點經營

大陸23所985、45所211高校聯合培養



《Cheers》「2017最佳大學指南」
赴大陸交換之臺灣學生能量全國第一
大陸學位生能量全國第三





2017 兩岸三地四校 暑期聯合大學

SHANGHAI | HONGKONG | TAIPEI | TAICHUNG



同濟大學
Tongji University



香港理工大學
The Hong Kong Polytechnic University



世新大學
Shih Hsin University



逢甲大學
Feng Chia University

每年逾3百名港台及大陸學生齊聚逢甲
體驗移動學習，共同培養跨領域、跨
地域發展的能力

2014

2015

2016

2017

畢業公演 Graduation Performance



學生活動 Student Activities



英語演講比賽

English Speech Contest



英詩朗讀比賽

English Read Aloud Contest



專題演講 Seminar & Lecture





好 der ，
換你問問題了喔！

<3